

# 神田外語学院 提携学生マンションGuide

## 学生マンション人気のPOINT

パソコンも  
ゲータイも  
http:// **749.jp**

**神田外語学院提携特典  
仲介手数料20%割引**

**入居後も24時間  
安心サポート**

**掲載物件は全て  
自社管理物件**

※この他にも物件をご紹介します

**家電付き物件あり**

※一部の物件を除きます。

**オートロック完備**

※一部の物件を除きます。

**就職・アルバイト  
サポートあり**

## 女子専用・優先フロア有マンション

2212 **ソアラプラザ市川駅前**   **女子専用**  JR総武線/市川駅 徒歩1分  
京成線/市川真間駅 徒歩5分

市川駅まで徒歩1分。管理人日勤。夏には市川の火花大会が見られます。



千葉県市川市市川1丁目  
2005年3月完成  
鉄筋コンクリート造15F(全102室)

Ctype:1F~15F(30室) ●専有面積 22.3㎡ ●居室7.5帖  
月額賃料 **56,000円~67,000円**

礼金●なし 更新料●なし  
共益費●9,000円/月 敷金●120,000円/契約時お預り  
水道代●2,500円/月(内税)

Atype:2F~15F(28室) ●専有面積 22.37㎡ ●居室8.0帖  
月額賃料 **64,000円~71,000円**

礼金●なし 更新料●なし  
共益費●9,000円/月 敷金●120,000円/契約時お預り  
水道代●2,500円/月(内税)  
設備 ■ 管理人(火-土:8:00~実働4時間)/駐輪場/BS/CS-CS110アテナ/CATV(有料)/エレベーター/ガスコンロ(1口・要持込)/ガス給湯/エアコン/フローリング調硬質フロア/インターネット(有料)/防犯シャッター(1Fのみ)



仲介 お茶の水店 0120-749-185  個別加入不要 ※取引条件有効期限H30.09.30迄



学校まで 徒歩+電車+徒歩 **27分**

2230 **Navic東上野**   **女子専用**  JR山手線/御徒町駅 徒歩5分  
都営地下鉄大江戸線/新御徒町駅 徒歩3分

女子専用フロアあり。200m以内に商店・コンビニも充実しており、生活に便利。



東京都台東区東上野1丁目  
2006年3月完成  
鉄筋コンクリート造12F(全77室)

Btype:2F~10F(18室) ●専有面積 20.29㎡ ●居室6.1帖  
月額賃料 **68,500円~77,500円**

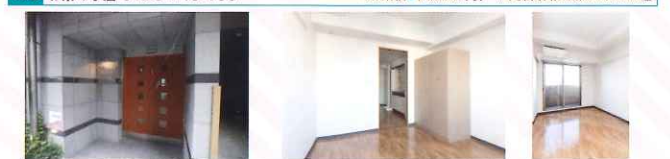
礼金●なし 更新料●なし  
共益費●9,000円/月 敷金●120,000円/契約時お預り

Dtype:2F~12F(11室) ●専有面積 23.28㎡ ●居室11帖  
月額賃料 **70,500円~80,500円**

礼金●なし 更新料●なし  
共益費●9,000円/月 敷金●120,000円/契約時お預り  
設備 ■ 駐輪場/駐車場(有料)/BS/エレベーター/ラジエントヒーター(2口)/電気給湯/エアコン/クッションフロア/インターネット(有料)



代理 お茶の水店 0120-749-185  個別加入不要 ※取引条件有効期限H30.09.30迄



学校まで 徒歩+電車+徒歩 **11分**

2373 **エルスタンザ目白**   **女子専用**  山手線/目白駅 徒歩8分  
山手線/東口/東口東武線/高島町駅 徒歩8分

管理人常駐・食事付き女子専用会館です！



東京都新宿区下落合2丁目  
1994年3月完成  
鉄筋コンクリート造地下1F-地上3F(全49室)


Atype:B1F~3F(12室) ●専有面積 14.79㎡ ●居室5.8帖  
月額賃料 **75,000円~80,000円**

入館料●190,000円/契約時  
敷金●月額賃料1ヵ月分/契約時お預り 設備維持費●27,000円/月  
食費●27,000円/月(定額・税別) 再契約料●150,000円/再契約時

Btype:B1F~3F(19室) ●専有面積 14.85㎡ ●居室5.6帖  
月額賃料 **69,000円~83,000円**

入館料●190,000円/契約時  
敷金●月額賃料1ヵ月分/契約時お預り 設備維持費●30,000円/月  
食費●27,000円/月(定額・税別) 再契約料●150,000円/再契約時  
設備 ■ 管理人(住込)/駐輪場(有料)/ミニキッチン/コインランドリー/自動販売機/食堂/冷蔵庫/居室照明/机・椅子/ベッド/エアコン/フローリング/インターネット(有料)  
※定期借家契約(1年間・再契約可能)



仲介 池袋店 0120-749-250  個別加入不要 ※取引条件有効期限H30.09.30迄

学校まで 徒歩+電車+徒歩 **15分**

2395 **キャンパスヴィレッジ椎名町**   **女子専用**  西武池袋線/椎名町駅 徒歩9分  
都営大江戸線/落合南長崎駅 徒歩10分

新築  インターネット対応  ナビックナビック  防犯カメラ  管理人




東京都豊島区長崎3丁目25番3他(地番)  
2018年1月完成予定  
鉄筋コンクリート造6F(全167室)

type:(167室) ●専有面積 11.05㎡~12.87㎡ ●居室帖  
月額賃料 **55,000円~77,000円**

入館料●96,000円/契約時  
共益費●18,000円/月 敷金●30,000円/契約時お預り 食費(週別)●17,000円/月(別)  
再契約料●96,000円/再契約時 ※定期借家契約(1年間・再契約可能)

設備 ■ 駐輪場/エレベーター/コインランドリー/ラウンジ(食堂)/リビングキッチン/共用冷蔵庫/防音ルーム/宅配BOX/トランクボックス(有料)/ルーフトラス/温水洗浄便座/居室照明/カーテン/収納/クッションフロア/インターネット(無料)/エアコン



仲介 池袋店 0120-749-250  個別加入不要 ※取引条件有効期限H30.09.30迄

学校まで 徒歩+電車+徒歩 **26分**

▲入館料は二契約時に一括支払する契約期間にかかる前払金です。契約途中での解約は解約月からの入館料を月割金とします。更新入館料も同様の扱いです。

▲入館料は二契約時に一括支払する契約期間にかかる前払金です。契約途中での解約は解約月からの入館料を月割金とします。更新入館料も同様の扱いです。

# その他おすすめマンション

## 2215 アルファード秋葉原

●JR山手線・秋葉原駅 徒歩5分  
●東京メトロ日比谷線・秋葉原駅 徒歩5分

人気の秋葉原駅徒歩5分。管理人が日勤であります。



●東京都台東区秋葉原1丁目  
●2005年3月完成  
●鉄骨鉄筋コンクリート造14F(全96室)  
●Atype:2F~12F(43室) ●専有面積 22.34㎡ ●居室7.3帖

月額賃料 **65,000円~78,000円**  
入館料●60,000円/契約時 更新入館料●60,000円/更新時  
共益費●10,000円/月 敷金●120,000円/契約時お預り

●Etype:14F(4室) ●専有面積 33.13㎡ ●居室10.9帖

月額賃料 **82,000円~85,000円**  
入館料●60,000円/契約時 更新入館料●60,000円/更新時  
共益費●10,000円/月 敷金●120,000円/契約時お預り

設備 ■フロントオートロック(指紋センサー併用)/管理人(平日9:00~実働7時間)/駐輪場/CATV(有料)/エレベーター/自動販売機/ラジエントヒーター(2口)/電気給湯/エアコン/フローリング調暖房フロア/インターネット(有料)



●Aタイプはご契約時に一括支払する契約形態に関する前払賃料です。契約途中で解約の場合は解約月からの入館料を月前金とします。更新入館料も同様でございます。



学校まで 徒歩+電車+徒歩 **9分**

## 2357 ホスピタリテ市川真岡

●京成線/市川真岡駅 徒歩5分  
●JR総武線/市川駅 徒歩10分

宅配BOX付き。閑静な住宅街に位置。



●千葉県市川市真岡3丁目  
●2000年3月完成  
●鉄骨造2F(全19室)  
●Atype:1~2(14室) ●専有面積 17.57㎡ ●居室6帖~6帖

月額賃料 **48,000円~54,000円**  
礼金●なし 更新料●なし  
共益費●8,000円/月 敷金●120,000円/契約時お預り

●Dtype:1~1(2室) ●専有面積 19.41㎡ ●居室6帖~6帖

月額賃料 **51,000円~52,000円**  
礼金●なし 更新料●なし  
共益費●8,000円/月 敷金●120,000円/契約時お預り

設備 ■駐輪場/バイク置場(50ccのみ)/BS/宅配BOX/ユニットバス(一部バストイレバレット)/IHコンロ(1口)/ガス給湯/ミニ冷蔵庫/エアコン/居室照明/フローリング/インターネット(有料)



●お茶の水店 0120-749-185 損害保険●個別加入不要 ※取引条件有効期限H30.09.30迄

学校まで 徒歩+電車+徒歩 **36分**

## 2082 レーヴ錦糸町

●JR総武線/錦糸町駅 徒歩5分  
●東京メトロ半蔵門線/錦糸町駅 徒歩5分

徒歩5分の錦糸町駅から徒歩2路線利用可能。オーナー併居で安心。



●東京都墨田区江東橋4丁目  
●2000年3月完成  
●鉄筋コンクリート造7F(全12室)  
●Atype:2F~5F(4室) ●専有面積 25.65㎡ ●居室8.2帖

月額賃料 **71,500円~73,500円**  
礼金●なし 更新料●なし  
共益費●8,000円/月 敷金●120,000円/契約時お預り

●Btype:2F~5F(4室) ●専有面積 18.88㎡ ●居室5.9帖

月額賃料 **63,500円~65,500円**  
礼金●なし 更新料●なし  
共益費●8,000円/月 敷金●120,000円/契約時お預り

設備 ■CATV(有料)/エレベーター/自動販売機/ガスコンロ(1口・要持込)/ガス給湯/エアコン/シューズケース/吊棚/フローリング調暖房フロア/インターネット(有料)



●お茶の水店 0120-749-185 損害保険●個別加入不要 ※取引条件有効期限H30.09.30迄



学校まで 徒歩+電車+徒歩 **21分**

## 2117 町屋ニュートーキョービル

●東京メトロ千代田線/町屋駅 徒歩1分  
●京成線/町屋駅 徒歩1分

家具家電付き。フローリング物件。東京メトロ千代田線・京成線町屋駅から徒歩1分。



●東京都荒川区荒川7丁目  
●1995年4月完成(2001年3月内外装リニューアル)  
●鉄骨造8F(全57室)  
●Ctype:4F~6F(12室) ●専有面積 16.57㎡ ●居室5.3帖

月額賃料 **49,500円~55,000円**  
礼金●なし 更新料●なし  
共益費●8,000円/月 敷金●120,000円/契約時お預り ご協力金●572円/月(税別)

●Atype:4F~6F(9室) ●専有面積 16.57㎡ ●居室5.4帖

月額賃料 **54,000円~55,000円**  
礼金●なし 更新料●なし  
共益費●8,000円/月 敷金●120,000円/契約時お預り ご協力金●572円/月(税別)

設備 ■エレベーター/コインランドリー/ユニットバス/IHコンロ(1口)/ガス給湯/エアコン/フローリング/インターネット(有料)



●お茶の水店 0120-749-185 損害保険●個別加入不要 ※取引条件有効期限H30.09.30迄

学校まで 徒歩+電車+徒歩 **20分**

※ご契約時には保証会社利用が必須となり、別途保証金が必要です。ご案内できる保証会社及びプランによって金額は変動いたしますので、詳細については担当店までお問い合わせください。

# Nasic CLUB 24

安心の24時間365日の管理体制

お部屋の鍵を無くしたい、エアコンが壊れたい、トイレが詰まったり…。そんなトラブルもすぐに解消!深夜でも電話1本でつながるコールセンターが皆様の快適生活をサポートします。※18,000円/年(税別)

**1 メンテナンスサービス24**  
突然やってくるひとりで暮らしの心配や悩みを「メンテナンスサービス24」なら、スピーディーに解消!!

**2 メディカルサービス24**  
緊急サポートはもちろん、日々のメンタルケアから医療情報まで24時間対応。

**3 セクハラ・人間関係ホットライン**  
社会問題になっているストーカー、セクハラ被害。ナジックだから頼れる安心のサポート

**4 保険サービス**  
起きてしまっただけからでは遅い!万一の事故や賠償責任も、しっかりサポート。

**管理センターへ連絡!**  
電話1本、フリーダイヤルで管理センターのスタッフがすぐに応答します。

**連絡を受け、迅速対応!**  
24時間コールセンターなので、夜中であっても連絡を受ければ対応いたします。

**トラブル解決!**  
必要に応じてマンションにお伺い。もちろん出張費は無料です!!

※「Nasic CLUB24」会員の皆様のために、ナジックが保険契約をし、保険料を負担しているサービスです。※事故の内容によっては免責金額(入居者の自己負担)が発生する場合があります。

株式会社 神田外語マネジメント・サービス提携会社

## 株式会社 学生情報センター お茶の水店

〒101-0062 東京都千代田区 神田駿河台 2-3-45 御茶ノ水茗溪ビル 7F

0120-749-185

TEL 03-5283-0749 FAX 03-5283-0750

営業時間

10月~3月	4月~9月
9時~18時	10時~17時

定休日

10月~1月	2月~3月	4月~9月
水曜日 (年末年始休)	無休	土日祝

※店舗には駐車場はございません。お車でのご来店の場合は事前にお問合せください。  
国土交通大臣免許(1)第9054号 RND466465

